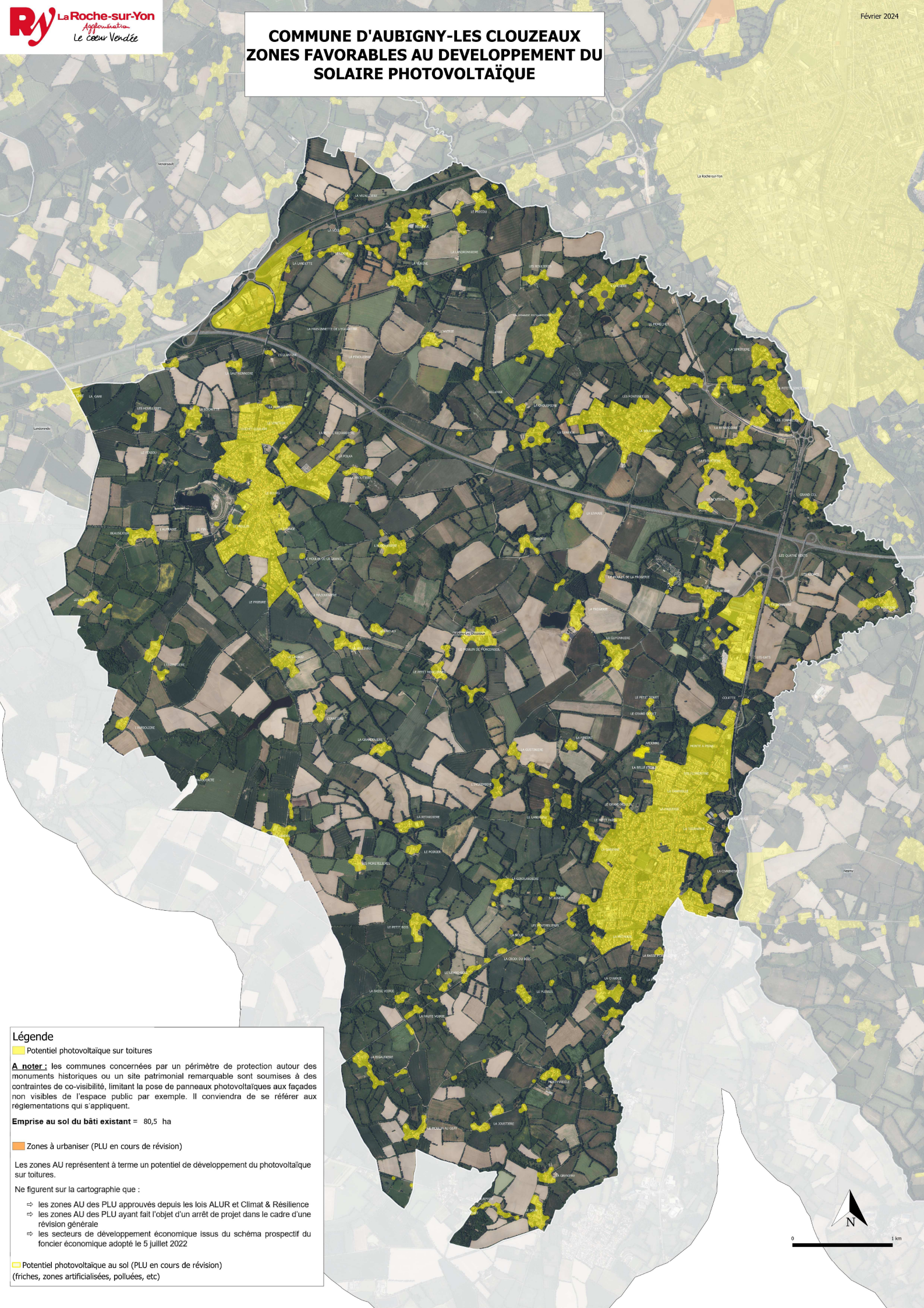


**COMMUNE D'AUBIGNY-LES CLOUZEAUX  
ZONES FAVORABLES AU DEVELOPPEMENT DU  
SOLAIRE PHOTOVOLTAÏQUE**



**Légende**

Potentiel photovoltaïque sur toitures

**A noter :** les communes concernées par un périmètre de protection autour des monuments historiques ou un site patrimonial remarquable sont soumises à des contraintes de co-visibilité, limitant la pose de panneaux photovoltaïques aux façades non visibles de l'espace public par exemple. Il conviendra de se référer aux réglementations qui s'appliquent.

**Emprise au sol du bâti existant = 80,5 ha**

Zones à urbaniser (PLU en cours de révision)

Les zones AU représentent à terme un potentiel de développement du photovoltaïque sur toitures.

Ne figurent sur la cartographie que :

- ⇒ les zones AU des PLU approuvés depuis les lois ALUR et Climat & Résilience
- ⇒ les zones AU des PLU ayant fait l'objet d'un arrêté de projet dans le cadre d'une révision générale
- ⇒ les secteurs de développement économique issus du schéma prospectif du foncier économique adopté le 5 juillet 2022

Potentiel photovoltaïque au sol (PLU en cours de révision)  
(friches, zones artificialisées, polluées, etc)

